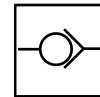
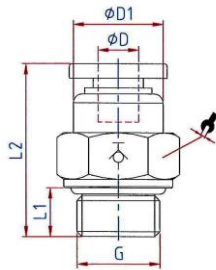


Die Druckluftversorgung wird sofort komplett abgesperrt, sobald der Schlauch vom Verbinder gelöst wird. Der Durchfluss ist nur bei fest eingestecktem Schlauch gewährleistet.

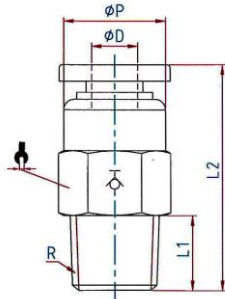
Material:	Kunststoff bzw. Messing vernickelt
Lösering:	Kunststoff blau
Arbeitsdruck:	0 - 10 bar
Temperaturbereich:	0 °C bis 60 °C
Dichtfläche:	O-Ring (NBR)
Gewinde:	M-Gewinde nach DIN 13-1, mit O-Ring G-Gewinde nach DIN EN ISO 228-1, mit O-Ring R-Gewinde nach ISO 7-1, PTFE-beschichtet
Medium:	Druckluft*
Dichtmaterial:	NBR
Anwendungsbereich:	Druckluftanlagen
empfohlener Schlauch:	PU oder PA (Nylon)



195.148

**Gerade Steckverschraubung**, selbstabsperrend, Außengewinde zylindrisch mit O-Ring (NBR)

Artikel Nr.	Typen Nr.	Ø D	G	Ø D1	L1	L2	SW	Gewindenorm
110160	195.184	4	G 1/8	10,0	5,5	27,5	14	DIN EN ISO 228-1
110160 = Auslaufartikel. Artikel nicht mehr verfügbar. Ersatzartikel 151439 (195.184-2)								
110161	195.186	6	G 1/8	12,0	5,5	27,0	14	DIN EN ISO 228-1
110161 = Auslaufartikel. Artikel nicht mehr verfügbar. Ersatzartikel 151440 (195.186-2)								
110162	195.188	8	G 1/8	14,0	5,5	29,0	14	DIN EN ISO 228-1
110162 = Auslaufartikel. Artikel nicht mehr verfügbar. Ersatzartikel 151441 (195.188-2)								
110163	195.146	6	G 1/4	12,0	7,5	27,0	17	DIN EN ISO 228-1
110164	195.148	8	G 1/4	14,0	7,5	29,0	17	DIN EN ISO 228-1
110164 = Auslaufartikel. Artikel nicht mehr verfügbar. Ersatzartikel 151340 (195.148-1)								
110165	195.1410	10	G 1/4	17,0	7,5	37,0	17	DIN EN ISO 228-1
110165 = Auslaufartikel. Artikel nicht mehr verfügbar. Ersatzartikel 151341 (195.1410-1)								
110166	195.388	8	G 3/8	14,0	7,5	29,0	20	DIN EN ISO 228-1
110166 = Auslaufartikel. Artikel nicht mehr verfügbar. Ersatzartikel 151342 (195.388-1)								
110167	195.3810	10	G 3/8	17,0	7,5	37,0	20	DIN EN ISO 228-1
110167 = Auslaufartikel. Artikel nicht mehr verfügbar. Ersatzartikel 151446 (195.3810-2)								
110168	195.3812	12	G 3/8	20,0	7,5	38,0	21	DIN EN ISO 228-1
110168 = Auslaufartikel. Artikel nicht mehr verfügbar. Ersatzartikel 151447 (195.3812-2)								
110169	195.1210	10	G 1/2	17,0	10,0	37,0	24	DIN EN ISO 228-1
110169 = Auslaufartikel. Artikel nicht mehr verfügbar. Ersatzartikel 151448 (195.1210-2)								
110170	195.1212	12	G 1/2	20,0	10,0	38,0	24	DIN EN ISO 228-1
110170 = Auslaufartikel. Artikel nicht mehr verfügbar. Ersatzartikel 151449 (195.1212-2)								

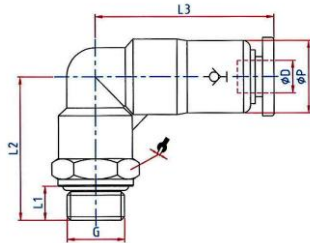


196.148



**Gerade Steckverschraubung**, selbstabsperrend, Außengewinde konisch mit Gewindebeschichtung

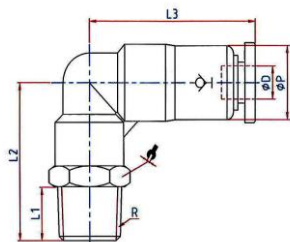
Artikel Nr.	Typen Nr.	Ø D	R	L1	L2	Ø P	SW	Gewindenorm
110171	196.184	4	R 1/8	7,5	27,5	10,0	10	ISO 7-1
110171 = Auslaufartikel. Artikel nicht mehr verfügbar. Ersatzartikel 151343 (196.184-1)								
110172	196.186	6	R 1/8	7,5	27,0	12,0	12	ISO 7-1
110172 = Auslaufartikel. Artikel nicht mehr verfügbar. Ersatzartikel 151451 (196.186-2)								
110173	196.188	8	R 1/8	7,5	29,0	14,0	14	ISO 7-1
110173 = Auslaufartikel. Artikel nicht mehr verfügbar. Ersatzartikel 151452 (196.188-2)								
110174	196.146	6	R 1/4	9,5	27,0	12,0	14	ISO 7-1
110174 = Auslaufartikel. Artikel nicht mehr verfügbar. Ersatzartikel 151453 (196.146-2)								
110175	196.148	8	R 1/4	9,5	29,0	14,0	14	ISO 7-1
110175 = Auslaufartikel. Artikel nicht mehr verfügbar. Ersatzartikel 151454 (196.148-2)								
110176	196.1410	10	R 1/4	9,5	37,0	17,0	17	ISO 7-1
110176 = Auslaufartikel. Artikel nicht mehr verfügbar. Ersatzartikel 151455 (196.1410-2)								
110177	196.388	8	R 3/8	10,5	29,0	14,0	17	ISO 7-1
110178	196.3810	10	R 3/8	10,5	37,0	17,0	17	ISO 7-1
110178 = Auslaufartikel. Artikel nicht mehr verfügbar. Ersatzartikel 151457 (196.3810-2)								
110179	196.3812	12	R 3/8	10,5	38,0	20,0	20	ISO 7-1
110179 = Auslaufartikel. Artikel nicht mehr verfügbar. Ersatzartikel 151458 (196.3812-2)								
110180	196.1210	10	R 1/2	13,5	37,0	17,0	21	ISO 7-1
110181	196.1212	12	R 1/2	13,5	38,0	20,0	21	ISO 7-1



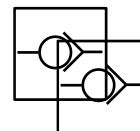
197.56

**L-Steckverschraubung**, selbstabsperrend, drehbar, Außengewinde zylindrisch mit O-Ring (NBR)

Artikel Nr.	Typen Nr.	Ø D	G	L1	L2	L3	Ø P	SW	Gewindenorm
110182	197.54	4	M5	3,5	21,3	31,0	13,0	10	DIN 13-1
110182 = Auslaufartikel. Artikel nicht mehr verfügbar. Ersatzartikel 151344 (197.54-1)									
110183	197.56	6	M5	3,5	21,7	29,4	13,0	12	DIN 13-1
110183 = Auslaufartikel. Artikel nicht mehr verfügbar. Ersatzartikel 151462 (197.56-2)									
110184	197.184	4	G 1/8	5,5	24,3	31,0	13,0	14	DIN EN ISO 228-1
110185	197.186	6	G 1/8	5,5	24,2	29,4	13,0	14	DIN EN ISO 228-1
110185 = Auslaufartikel. Artikel nicht mehr verfügbar. Ersatzartikel 151345 (197.186-1)									
110186	197.188	8	G 1/8	5,5	27,0	33,0	14,5	14	DIN EN ISO 228-1
110187	197.146	6	G 1/4	7,5	26,7	29,4	13,0	17	DIN EN ISO 228-1
110187 = Auslaufartikel. Artikel nicht mehr verfügbar. Ersatzartikel 151346 (197.186-1)									
110188	197.148	8	G 1/4	7,5	29,5	33,0	14,5	17	DIN EN ISO 228-1
110189	197.1410	10	G 1/4	7,5	34,3	42,5	18,0	17	DIN EN ISO 228-1
110190	197.388	8	G 3/8	7,5	30,0	33,0	14,5	20	DIN EN ISO 228-1
110190= Auslaufartikel. Artikel nicht mehr verfügbar. Ersatzartikel 151469 (197.388-2)									
110191	197.3810	10	G 3/8	7,5	34,3	42,5	18,0	20	DIN EN ISO 228-1
110192	197.3812	12	G 3/8	7,5	36,0	46,5	21,0	21	DIN EN ISO 228-1
110193	197.1210	10	G 1/2	10,0	37,8	42,5	18,0	24	DIN EN ISO 228-1
110194	197.1212	12	G 1/2	10,0	39,0	46,5	21,0	24	DIN EN ISO 228-1

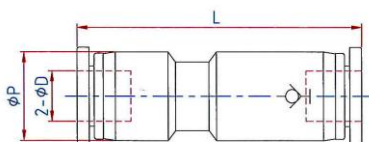


198.146



**L-Steckverschraubung**, selbstabsperrend, drehbar, Außengewinde konisch mit Gewindebeschichtung

Artikel Nr.	Typen Nr.	Ø D	R	L1	L2	L3	Ø P	SW	Gewindenorm
110195	198.184	4	R 1/8	7,5	23,8	31,0	13,0	10	ISO 7-1
110195 = Auslaufartikel. Artikel nicht mehr verfügbar. Ersatzartikel 151347 (198.184-1)									
110196	198.186	6	R 1/8	7,5	24,2	29,4	13,0	12	ISO 7-1
110196 = Auslaufartikel. Artikel nicht mehr verfügbar. Ersatzartikel 151348 (198.186-1)									
110197	198.188	8	R 1/8	7,5	27,5	33,0	14,5	14	ISO 7-1
110197 = Auslaufartikel. Artikel nicht mehr verfügbar. Ersatzartikel 151349 (198.188-1)									
110198	198.146	6	R 1/4	9,5	26,7	29,4	13,0	14	ISO 7-1
110198 = Auslaufartikel. Artikel nicht mehr verfügbar. Ersatzartikel 151477 (198.146-2)									
110199	198.148	8	R 1/4	9,5	29,5	33,0	14,5	14	ISO 7-1
110199 = Auslaufartikel. Artikel nicht mehr verfügbar. Ersatzartikel 151478 (198.148-2)									
110200	198.1410	10	R 1/4	9,5	34,3	42,5	18,0	17	ISO 7-1
110201	198.388	8	R 3/8	10,5	31,0	33,0	14,5	17	ISO 7-1
110202	198.3810	10	R 3/8	10,5	35,3	42,5	18,0	17	ISO 7-1
110203	198.3812	12	R 3/8	10,5	37,0	46,5	21,0	21	ISO 7-1
110204	198.1210	10	R 1/2	13,5	38,8	42,5	18,0	21	ISO 7-1
110205	198.1212	12	R 1/2	13,5	40,0	46,5	21,0	21	ISO 7-1



199.06

**Gerade Steckverbindung**, selbstabsperrend

Artikel Nr.	Typen Nr.	Ø D	Ø P	L
110206	199.04	4	13,0	47,0
110207	199.06	6	13,0	45,0
110207 = Auslaufartikel. Artikel nicht mehr verfügbar. Ersatzartikel 151350 (199.06-1)				
110208	199.08	8	15,0	49,5
110208 = Auslaufartikel. Artikel nicht mehr verfügbar. Ersatzartikel 151487 (199.08-2)				
110209	199.10	10	19,0	63,0
110209 = Auslaufartikel. Artikel nicht mehr verfügbar. Ersatzartikel 151488 (199.10-2)				
110210	199.12	12	21,5	66,5
110210 = Auslaufartikel. Artikel nicht mehr verfügbar. Ersatzartikel 151489 (199.12-2)				

\* Die Eignungsprüfung für den Einsatz mit alternativen Spezifikationen obliegt dem Anwender.